

Projeto 2: Luz Automática com Sensor de Movimento (PIR)

Projeto 2: Luz Automática com Sensor de Movimento (PIR)

Objetivo: Ligar uma lâmpada ou LED automaticamente quando detectar movimento com um sensor PIR (Passive Infrared).

Componentes:

- Sensor PIR conectado ao pino 2.
- LED ou lâmpada conectada ao pino 13.

Circuito:

- Conecte o pino de saída do sensor PIR ao pino 2 do Arduino.
- Conecte o LED ao pino 13 e ao GND.

Código:

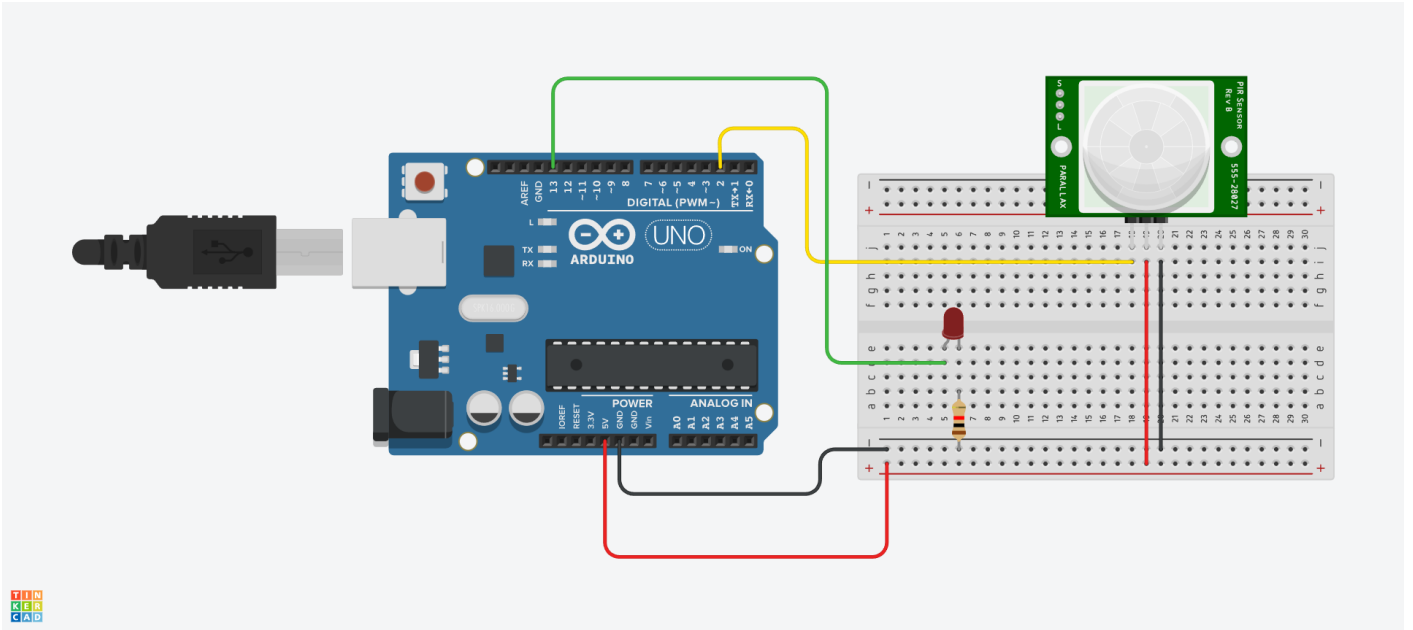
```
int pirPin = 2; // Pino onde o sensor PIR está conectado
int ledPin = 13;

void setup() {
  pinMode(pirPin, INPUT);
  pinMode(ledPin, OUTPUT);
}

void loop() {
  int pirState = digitalRead(pirPin); // Lê o estado do sensor PIR
  if (pirState == HIGH) {
    digitalWrite(ledPin, HIGH); // Liga o LED se houver movimento
  } else {
    digitalWrite(ledPin, LOW); // Desliga o LED se não houver movimento
  }
}
```

}

}



Revision #2

Created 21 September 2024 00:52:43 by Ricardo Veiga

Updated 21 September 2024 16:21:21 by Ricardo Veiga